

**ABIC** Associação Brasileira da Indústria de Café

**O FUTURO DO CAFÉ COMEÇA AQUI**

# **encafé** 2025



O **ENCAFÉ** é o evento mais tradicional da indústria cafeeira no Brasil e chega a um marco importante em 2025: sua 30ª edição!

Com o objetivo de **conectar, capacitar e gerar oportunidades para a toda a cadeia do café**, o evento evoluiu ao longo dos anos, se consolidando como o principal evento da indústria de café no Brasil.

Nesta edição celebrativa, estamos preparando experiências novas e diversas oportunidades de aprendizado, inovação, networking e negócios, sempre em linha com as tendências e demandas atuais da cadeia produtiva do setor.

Um espaço de trocas, onde conhecimento, inovação e negócios se encontram para moldar o futuro dos negócios de café.

**ENCONTRO NACIONAL DO CAFÉ**



**encafé** 20  
25



# Quem participa

- ① Produtores
- ① Cooperativas
- ① Torrefadores
- ① Exportadores
- ① Corretores de café
- ① Fornecedores de equipamentos e serviços
- ① Varejistas
- ① Cafeterias
- ① Baristas
- ① Classificadores
- ① Pesquisadores
- ① Profissionais de todo o setor



## Conhecimento

Conteúdos exclusivos, pesquisas, análises de mercado, inovação, capacitação e debates que estimulam a informação e a troca de conhecimento.



## Conexão

Público qualificado em um ambiente que proporciona diversas oportunidades de conexão com toda a cadeia do café.



## Café

O café é mais do que uma bebida: ele é uma cultura, uma paixão e uma força motriz de negócios que movimenta o Brasil e o mundo.

# Como vai ser?



## Centro de Convenções com logística privilegiada

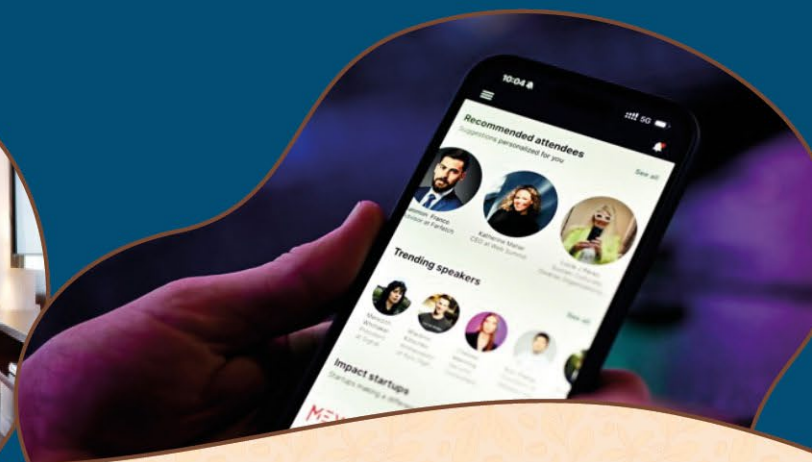
O Royal Palm Hall está localizado na principal entrada de Campinas, no encontro da rodovia Anhanguera com a rodovia Santos Dumont. Também com fácil acesso pelas rodovias Bandeirantes e Dom Pedro I.

## Hospedagem

Desconto diferenciado na rede de hotéis integrados e próximos ao centro de convenções e uma agência exclusiva para atendimento de hospedagem e aéreo.

## Inscrições no evento

Realizadas online em plataforma segura, com opções de forma de pagamento podendo incluir cartão de crédito, pix e boleto.



Agência oficial



Meg (21) 99515-1010

Cia aérea oficial



Rede de hotéis integrados



# Conteúdos que estamos preparando

## Em 2025, o Encafé será focando em três pilares:

### Inovação e Tendências

Apresentar as tecnologias emergentes e as novas práticas que estão moldando o mercado de café.

### Negócios e Conexões

Facilitar encontros que geram parcerias e alavancam novas oportunidades comerciais e crescimento.

### Sustentabilidade e Futuro

Colocar em pauta as práticas que garantem um futuro próspero e responsável para o setor.

  
**encafé** 2025



## Conhecimento e negócios em um único evento



### Palestras

Conteúdos nacionais e internacionais para o universo do agronegócio café, tendências de consumo e mercado, inovação, tecnologia e marketing.



### Feira de Negócios

Uma área de 1.624 m<sup>2</sup> para a exposição de máquinas, equipamentos e serviço dos principais fornecedores do mercado.



### Arena do Conhecimento

Um espaço exclusivo para capacitação e troca de experiências, através de cursos, workshops, degustações e grupos de discussão.



### Espaços Temáticos

- Ø Arena Sensorial
- Ø Arena da Torra
- Ø Cafeteria Escola
- Ø Lounge de Negócios
- Ø Café Empreendedor



### Experiências

- Ø Jantar Comemorativo
- Ø Campeonatos
- Ø Inova ABIC Day
- Ø Premiações
- Ø Exposição 30 anos de Encafé

# O que oferecemos para a sua marca

  
**encafé** 2025



**Ações com a marca**



**Área para estandes físicos**



**Brand Experience do pré ao pós-evento**



**Montagem padronizada**



**Experiências sensoriais**



# Patrocínio Master



## Inserção da logomarca

- ① Na página do evento, no site da ABIC
- ① Nas mídias e materiais de divulgação do evento
- ① No painel do auditório principal
- ① Banner publicitário por 3 meses no Jornal do Café - [www.jornaldocafe.com.br](http://www.jornaldocafe.com.br) (arte do patrocinador)

## Ativações

- ① Direito a entrega de presente especial aos palestrantes no Auditório (sujeito à aprovação da organização)
- ① Direito a entrega de material no press kit para a imprensa/ influenciadores
- ① Direito a 2 ações de experiência de marca/ativações (sujeitas à aprovação da organização, com despesas sob responsabilidade do patrocinador)
- ① Direito à participação na cerimônia de abertura
- ① Direito a 3 convites para o Jantar Comemorativo dos 30 anos de Encafé
- ① Direito a 5 passaportes (congresso + feira) para os 3 dias de evento
- ① Direito a 5 credenciais para a feira
- ① Direito a 30 ingressos para a feira
- ① Área de 28 m<sup>2</sup> (montagem sob responsabilidade do patrocinador)

## Mídia

- ① Direito a disparo de 3 e-mails marketing para o mailing da ABIC
- ① Direito a 3 disparos de vídeo (30') na comunidade ABIC e do evento
- ① Direito a 3 stories no Instagram @encafe\_oficial (arte do patrocinador)
- ① Exibição de filme publicitário (1 min.) durante a grade principal, determinado pela organização
- ① Menção ao patrocinador pelo mestre de cerimônia
- ① Citação do patrocinador no release enviado à imprensa

**R\$ 250 mil**  
(2 cotas)



# Expositor Diamante

## Inserção da logomarca

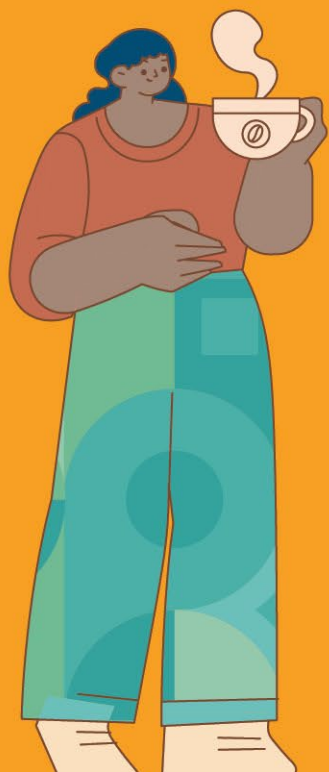
- ① Na página do evento, no site da ABIC
- ① Nas mídias e materiais de divulgação do evento
- ① No painel do auditório principal

## Ativações

- ① Direito a entrega de material no press kit para a imprensa/ influenciadores
- ① Direito a 1 ação de experiência de marca/ativação (sujeita à aprovação da organização, com despesas sob responsabilidade do patrocinador)
- ① Direito a 2 convites para o Jantar Comemorativo dos 30 anos de Encafé
- ① Direito a 3 passaportes (congresso + feira) para os 3 dias de evento
- ① Direito a 5 credenciais para a feira
- ① Direito a 25 ingressos para a feira
- ① Área de 24 m<sup>2</sup> (montagem sob responsabilidade do patrocinador)

## Mídia

- ① Direito a disparo de 2 e-mails marketing para o mailing da ABIC
- ① Direito a 2 disparos de vídeo (30') na comunidade ABIC e do evento
- ① Direito a 2 stories no Instagram @encafe\_oficial (arte do patrocinador)
- ① Exibição de filme publicitário (1 min.) durante a grade principal, determinado pela organização
- ① Menção ao patrocinador pelo mestre de cerimônia



**R\$ 50 mil**  
(8 cotas)





## Expositor Ouro

### Inserção da logomarca

- ① Na página do evento, no site da ABIC
- ① Nas mídias e materiais de divulgação do evento
- ① No painel do auditório principal

### Ativações

- ① Direito a entrega de material no press kit para a imprensa/ influenciadores
- ① Direito a 1 convite para o Jantar Comemorativo dos 30 anos de Encafé
- ① Direito a 2 passaportes (congresso + feira) para os 3 dias de evento
- ① Direito a 3 credenciais para a feira
- ① Direito a 20 ingressos para a feira
- ① Área de 16 m<sup>2</sup> (entregue com montagem básica)

### Mídia

- ① Direito a disparo de 1 e-mail marketing para o mailing da ABIC
- ① Direito a 1 disparo de vídeo (30') na comunidade ABIC e do evento
- ① Direito a 1 story no Instagram @encafe\_oficial (arte do patrocinador)
- ① Exibição de filme publicitário (1 min.) durante a grade principal, determinado pela organização



**R\$ 25 mil**



## Expositor Prata

### Inserção da logomarca

- ① Na página do evento, no site da ABIC
- ① Nas mídias e materiais de divulgação do evento
- ① No painel do auditório principal

### Ativações

- ① Direito a 1 passaporte (congresso + feira) para os 3 dias de evento
- ① Direito a 2 credenciais para a feira
- ① Direito a 10 ingressos para feira
- ① Área de 9 m<sup>2</sup> (entregue com montagem básica)

### Mídia

- ① Direito a 1 story no Instagram @encafe\_oficial (arte do patrocinador)
- ① Direito a 1 disparo de vídeo (30') na comunidade ABIC e do evento



**R\$ 14 mil**



# Expositor Especial

## Inserção da logomarca

- ① Na página do evento, no site da ABIC
- ① Nas mídias e materiais de divulgação do evento
- ① No painel do auditório principal

## Ativações

- ① Direito a 1 passaporte (congresso + feira) para os 3 dias de evento
- ① Direito a 2 credenciais para a feira
- ① Direito a 10 ingressos para feira
- ① Área de 4 m<sup>2</sup> (entregue com montagem básica)

## Mídia

- ① Direito a 1 story no Instagram @encafe\_oficial (arte do patrocinador)
- ① Direito a 1 disparo de vídeo (30') na comunidade ABIC e do evento



**R\$ 2,5 mil**

# Outras oportunidades

## Coffee Break

**R\$ 10.000**

(3 cotas, sendo 1 para cada dia)

- ① Ativação nos coffee breaks
- ① 2 banners no local
- ① Citação pelo mestre de cerimônia
- ① Indicação na programação oficial
- ① Inserção da logomarca na página do evento
- ① 1 passaporte para os 3 dias de evento

## Palestra Técnica

**R\$ 4.000**

- ① Espaço para 1 hora de atividade
- ① Banner no local da realização da atividade
- ① Indicação na programação oficial
- ① Inserção da logomarca na página do evento
- ① Direito a 2 notificações no grupo de whatsapp do evento
- ① Disparo de e-mail marketing para o mailing do evento
- ① 5 ingressos para a feira

*OBS: A organização disponibilizará a sala, equipamentos de sonorização e projeção. Demais despesas ficam por conta do patrocinador.*

## Capa Cadeiras

**R\$ 5.000**

(1 cota)

- ① Confeção das capas por conta do patrocinador
- ① Inserção da logomarca na página do evento
- ① 5 ingressos para a feira



# Mapa da feira



-  **28 m<sup>2</sup>** | 2 unidades
-  **9 m<sup>2</sup>** | 14 unidades
-  **24 m<sup>2</sup>** | 8 unidades
-  **4 m<sup>2</sup>** | 3 unidades
-  **16 m<sup>2</sup>** | 34 unidades
-  Espaços temáticos

# Parceiros



CAIXA



Deloitte.

IVECO



scolari engineering



coesia





# encafé 2025

## Contatos

### Expositores e patrocinadores

Eduardo Buitron

(11) 98489-6063

[institucional@abic.com.br](mailto:institucional@abic.com.br)

### Organização geral

Monica Pinto

(21) 98105-1600

[monica@abic.com.br](mailto:monica@abic.com.br)

### Hospedagem e aéreo

Margarete (Milessis Turismo)

(21) 98121-1496

[margarete@milessisturismo.com.br](mailto:margarete@milessisturismo.com.br)

